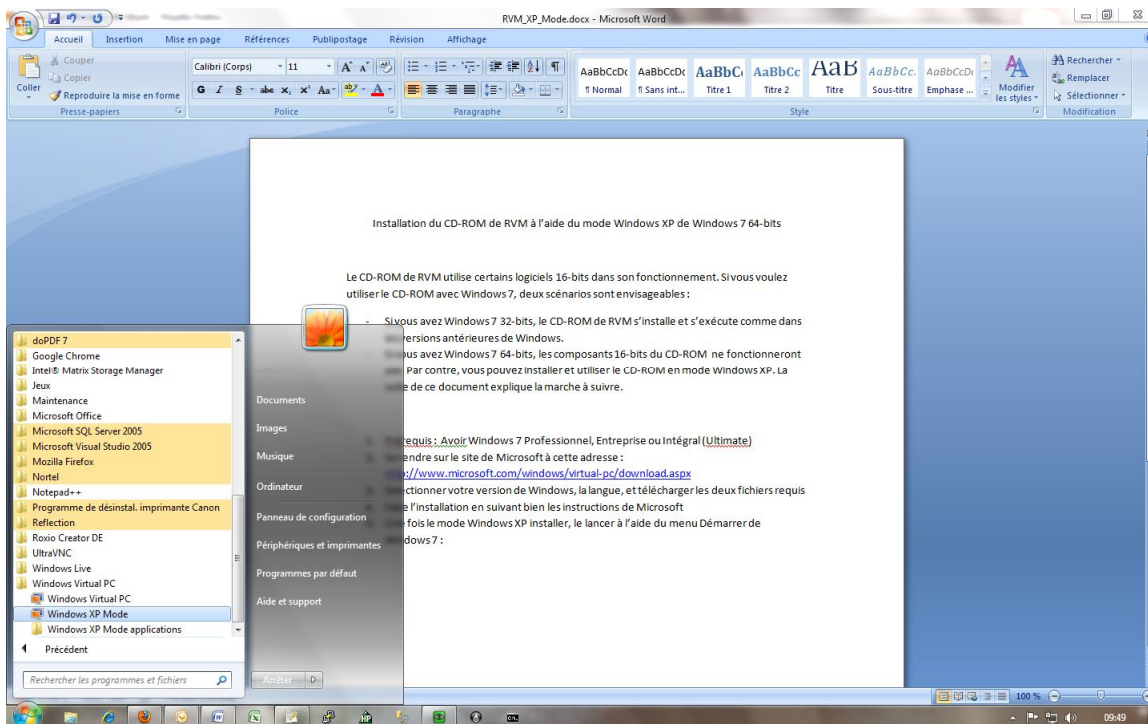


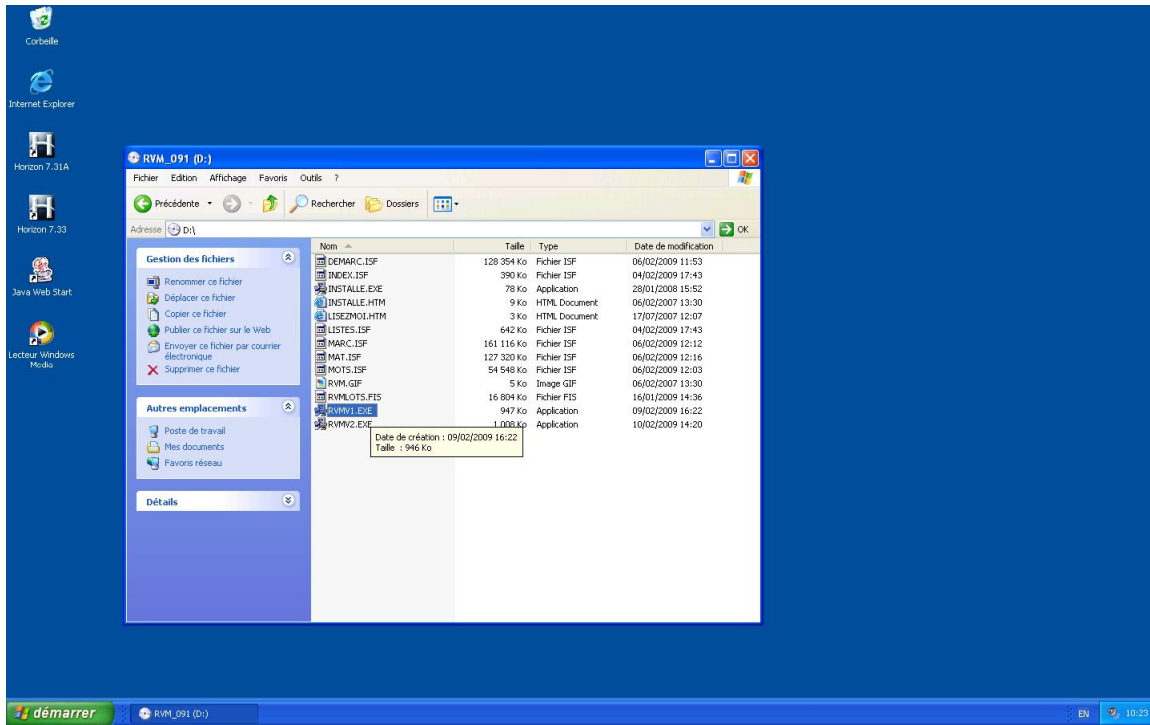
Installation du CD-ROM de RVM à l'aide du mode Windows XP de Windows 7 64-bits

Le CD-ROM de RVM utilise certains logiciels 16-bits dans son fonctionnement. Si vous voulez utiliser le CD-ROM avec Windows 7, deux scénarios sont envisageables :

- Si vous avez Windows 7 32-bits, le CD-ROM de RVM s'installe et s'exécute comme dans les versions antérieures de Windows.
 - Si vous avez Windows 7 64-bits, les composants 16-bits du CD-ROM ne fonctionneront pas. Par contre, vous pouvez installer et utiliser le CD-ROM en mode Windows XP. La suite de ce document explique la marche à suivre.
1. Prérequis : Avoir Windows 7 Professionnel, Entreprise ou Intégral (Ultimate).
 2. Se rendre sur le site de Microsoft à cette adresse : <http://www.microsoft.com/windows/virtual-pc/download.aspx>
 3. Sélectionner votre version de Windows, la langue, et télécharger les deux fichiers requis.
 4. Faire l'installation en suivant bien les instructions de Microsoft.
 5. Une fois le mode Windows XP installé, le lancer à l'aide du menu Démarrer de Windows 7 :



6. Conserver le Internet Explorer 6 qui vient livré avec le mode Windows XP.
7. Installer le CD-ROM de RVM à l'aide du fichier **RVM1.EXE** qui se trouve sur le disque :



- Une fois le CD-ROM installé, pour pouvoir le lancer, ouvrir le mode Windows XP et ensuite accéder au raccourci du RVM dans le menu démarrer du mode Windows XP :

